

बार्षिक प्रगति समिक्षा

आ.ब. २०८०/०८१

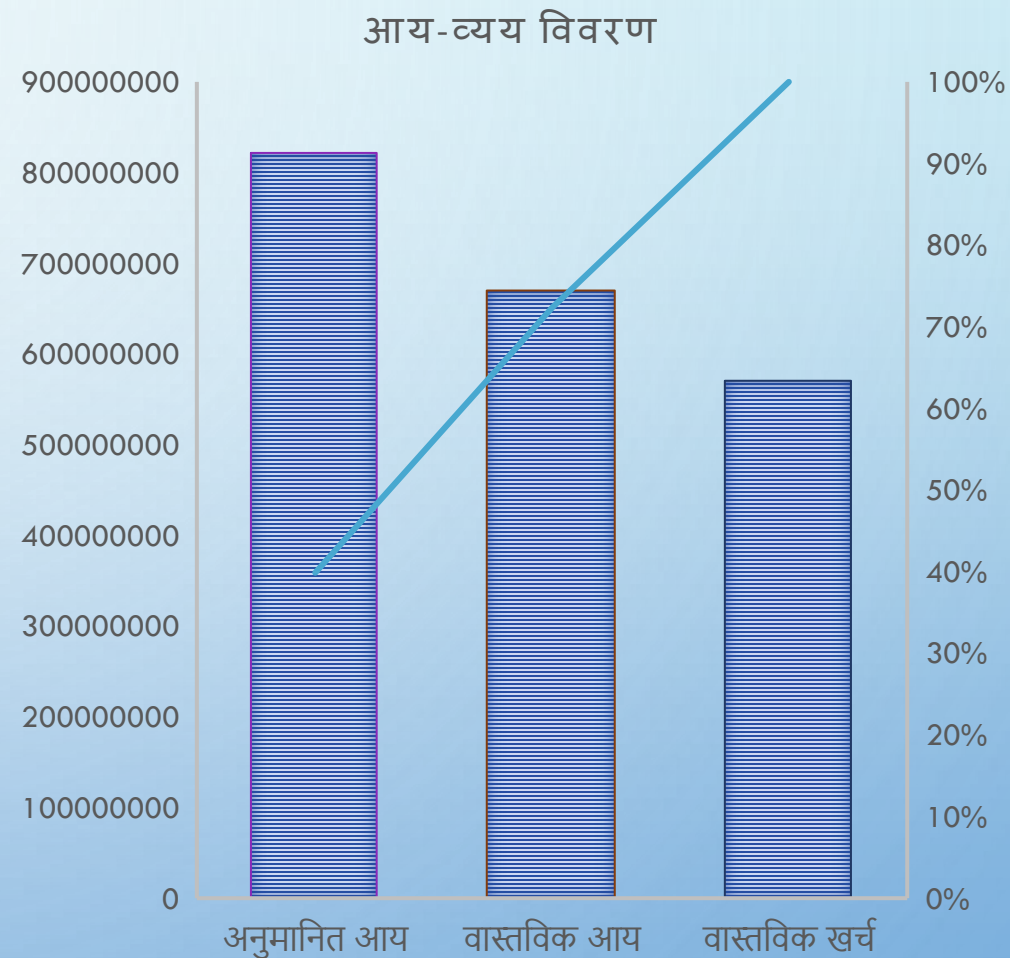


मिकलाजुङ गाउँपालिका
गाउँ कार्यपालिकाको कार्यालय
मधुमल्ला, मोरङ



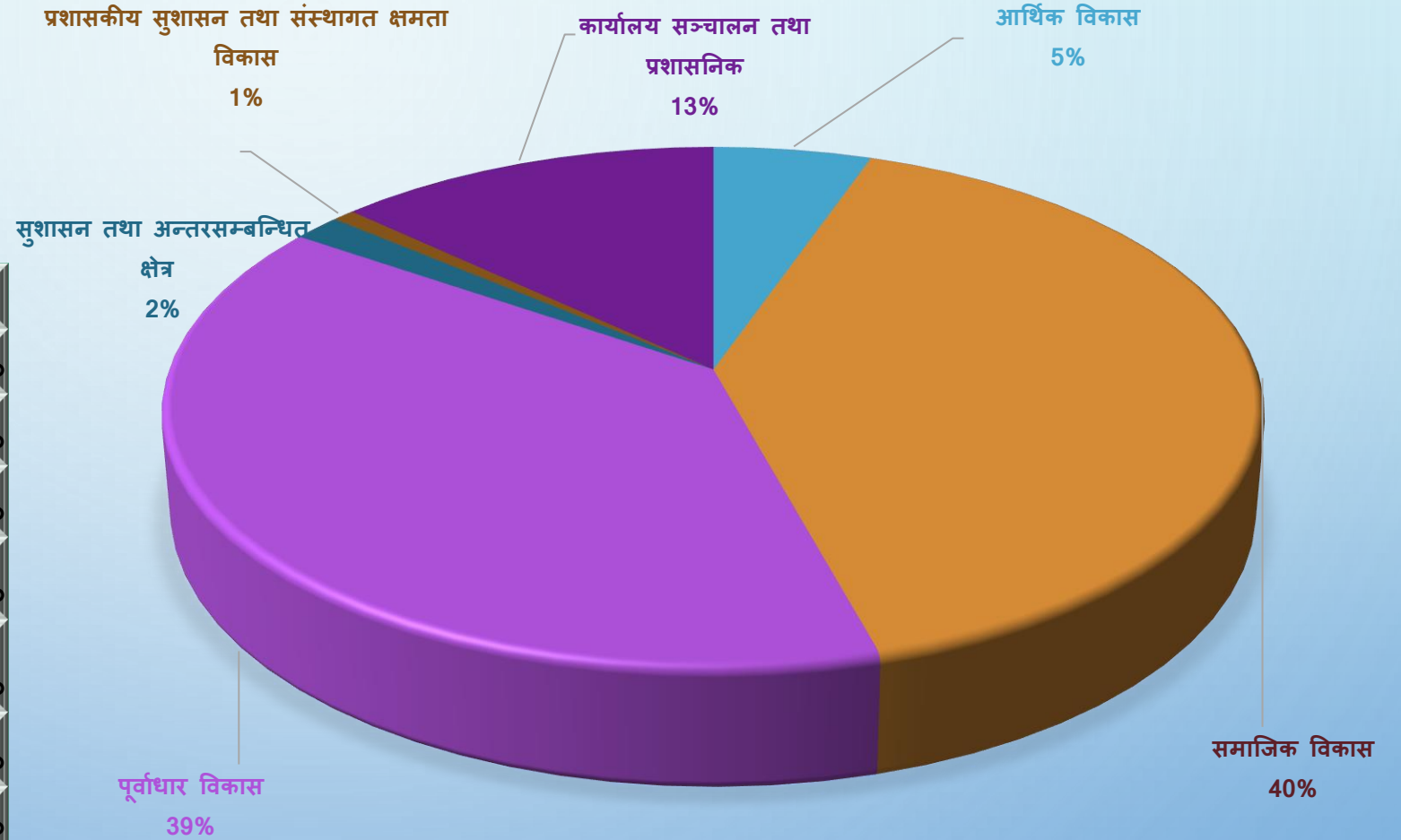
अनुमानित/वास्तविक आय-व्यय विवरण

श्रोत	अनुमानित आय	वास्तविक आय	वास्तविक खर्च
नेपाल सरकार समानीकरण अनुदान	१०८३०००००.००	१००७१९०००.००	८२०३५०१०.००
नेपाल सरकार ससर्त अनुदान	२५७१३७०००.००	२३७५०४८१५.१०	२३७५०४८१५.१०
नेपाल सरकार विशेष अनुदान	७५०००००.००	७५०००००.००	७५०००००.००
नेपाल सरकार सम्पुरक अनुदान	१६००००००.००	१६००००००.००	१६००००००.००
प्रदेश सरकार समानीकरण अनुदान	६८२२०००.००	६८२२०००.००	५२४१८८५.००
प्रदेश सरकार ससर्त अनुदान	६१०००००.००	५७७३१०७.००	५७७३१०७.००
प्रदेश सरकार सम्पुरक अनुदान	९७५००००.००	८३२१३१२.००	८३२१३१२.००
राजश्व वाँडफाँड	१७७५०१६००.००	१५६११७१५९.१२	११७६५६७६९.३७
आन्तरिक श्रोत	२३२५२९७००.००	१३०९७७४७४.६०	९०४२२३९८.७२
कूल	८२,१६,४०,३००.००	६६,९७,३४,८६७.८२	५७,०४,५५,२९७.१९



विषय क्षेत्रगत बजेट विनियोजन

क्षेत्र	बजेट
आर्थिक विकास	४३९५९०००.००
समाजिक विकास	३३१८१०३००.००
पूर्वाधार विकास	३१८९३२२८०.००
सुशासन तथा अन्तरसम्बन्धित क्षेत्र	१३३७००००.००
प्रशासकीय सुशासन तथा संस्थागत क्षमता विकास	६२४८०००.००
कार्यालय सञ्चालन तथा प्रशासनिक	१०७३२०७२०.००
कूल	८२१६४०३००.००



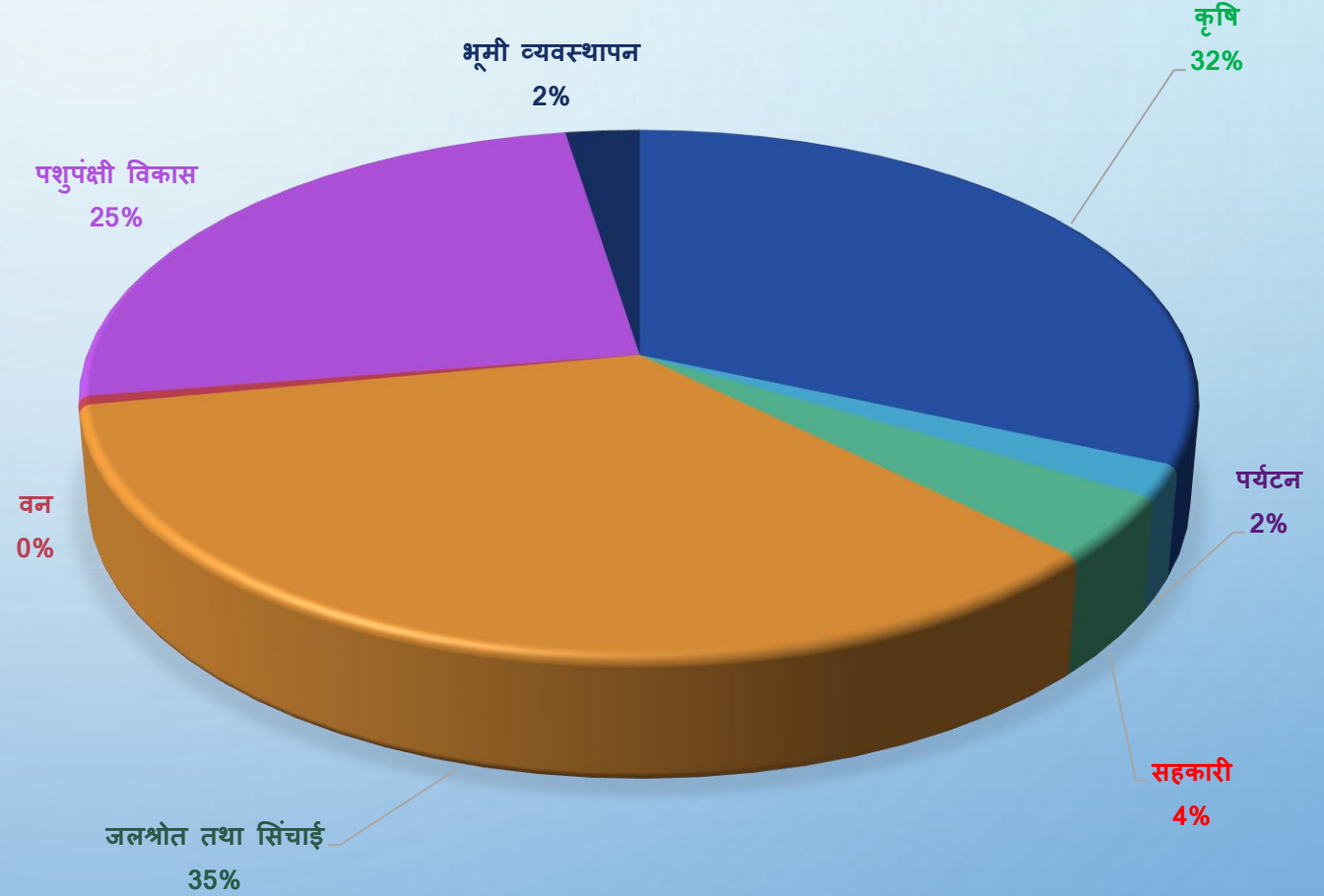
विषय उप-क्षेत्रगत वित्तीय प्रगति

आर्थिक विकास

आर्थिक विकास

गाउँपालिका
आन्तरिक स्रोत
(समानिकरण अनुदान सहित)

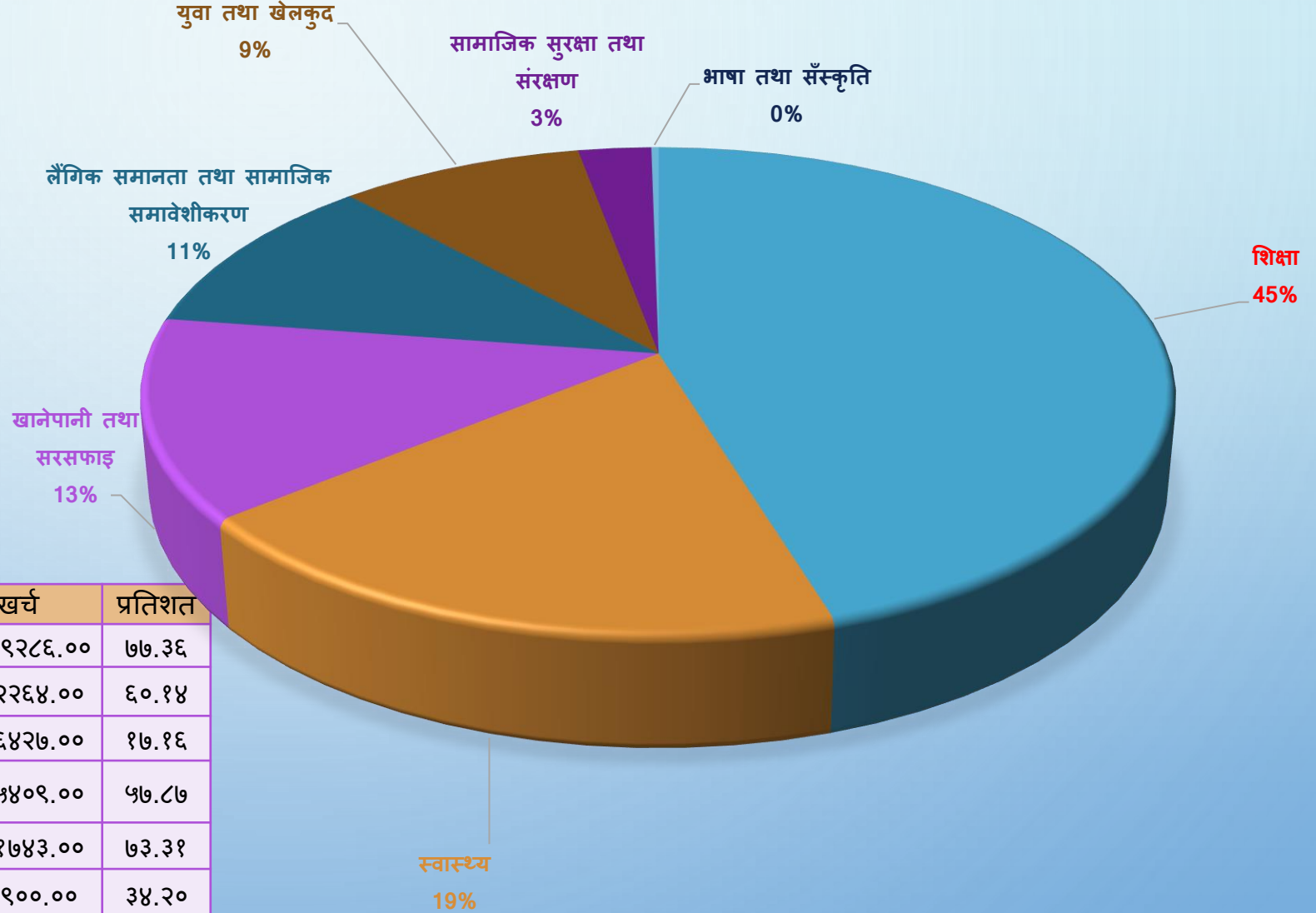
क्षेत्र	कुल बजेट	खर्च	प्रतिशत
कृषि	८९६३०००.००	७३९०६६६.००	८२.४५
पर्यटन	५५००००.००	३१००००.००	५६.३६
सहकारी	११०००००.००	८४५२३०.००	७६.८३
जलश्रोत तथा सिंचाई	९८०००००.००	४८८८६४६.००	४९.८८
वन	१५००००.००	१५००००.००	१००.
पशुपंक्षी विकास	७१०००००.००	३०७०११०.००	४३.२४
भूमी व्यवस्थापन	७०००००.००	४६५३०९.००	६६.४७



विषय उप-क्षेत्रगत वित्तीय प्रगति

गाउँपालिका
आन्तरिक स्रोत
(समानिकरण अनुदान सहित)

समाजिक विकास

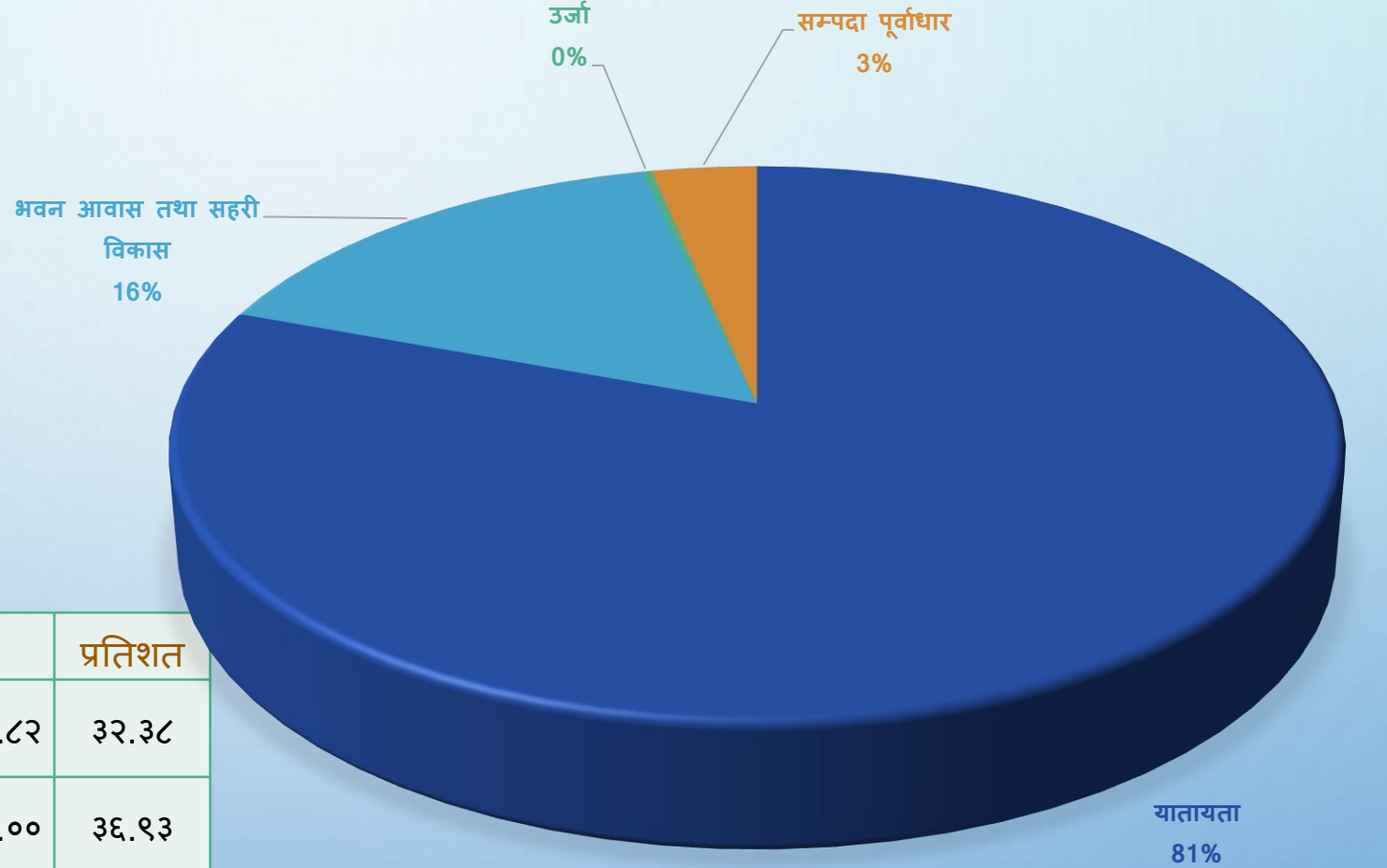


उपक्षेत्र	कुल बजेट	खर्च	प्रतिशत
शिक्षा	३४०९९३००.००	२६३७९२८६.००	७७.३६
स्वास्थ्य	१४२२००००.००	८५५२२६४.००	६०.१४
खानेपानी तथा सरसफाइ	१०००००००.००	१७१६४२७.००	१७.१६
लैंगिक समानता तथा सामाजिक समावेशीकरण	८१४८०००.००	४७१५४०९.००	५७.८७
युवा तथा खेलकुद	६७०००००.००	४९११७४३.००	७३.३१
सामाजिक सुरक्षा तथा संरक्षण	२००००००.००	६८३९००.००	३४.२०
भाषा तथा संस्कृति	२०००००.००	१०००००.००	५०.००

विषय उप-क्षेत्रगत वित्तीय प्रगति

गाउँपालिका
आन्तरिक स्रोत
(समानिकरण अनुदान सहित)

पूर्वाधार विकास



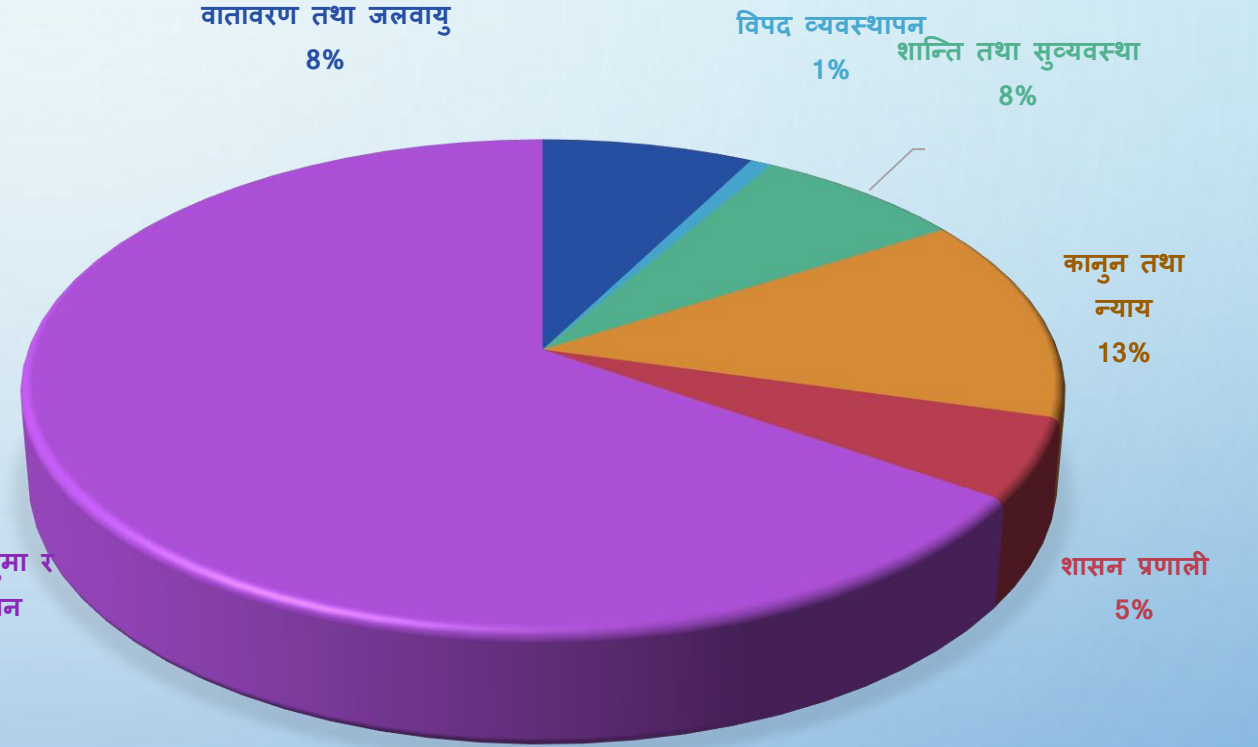
उपक्षेत्र	कुल बजेट	खर्च	प्रतिशत
यातायता	१९६७८५२८०.००	६३७१२२१८.८२	३२.३८
भवन आवास तथा सहरी विकास	३८३९८०००.००	१४१८१४४२.००	३६.९३
उर्जा	७४९०००.००	७४९०००.००	१००
सम्पदा पूर्वाधार	८१५००००.००	२४५६०१७.००	३०.१३

विषय उप-क्षेत्रगत वित्तीय प्रगति

सुशासन तथा अन्तरसम्बन्धित क्षेत्र

उपक्षेत्र	कुल बजेट	खर्च	प्रतिशत
वातावरण तथा जलवायु	१००००००.००	०.००	०
विपद व्यवस्थापन	१०००००.००	४३४१०.००	४३.४१
शान्ति तथा सुव्यवस्था	१००००००.००	१००००००.००	१००
कानून तथा न्याय	१७७००००.००	१६५७८८०.००	९३.६६
शासन प्रणाली	७०००००.००	७०००००.००	१००
योजना तर्जुमा र कार्यन्वयन	८६०००००.००	४९७०८७०.००	५७.८

योजना तर्जुमा र
कार्यन्वयन
६५%



उपक्षेत्र	कुल बजेट	खर्च	प्रतिशत
प्रशासकीय सुशासन तथा संस्थागत क्षमता विकास	४००००००.००	१७३१५२३.००	४३.२८
कार्यालय सञ्चालन तथा प्रशासनिक	१०६९२०७२०.००	९४२२१६९८.२७	८८.१२
वडा स्तरीय योजनाहरू	६३००००००.००	५४०७४३२६.००	८८.१२
कूल	५३४९०३३००.००	३०३६७७३७५.०९	५६.७७

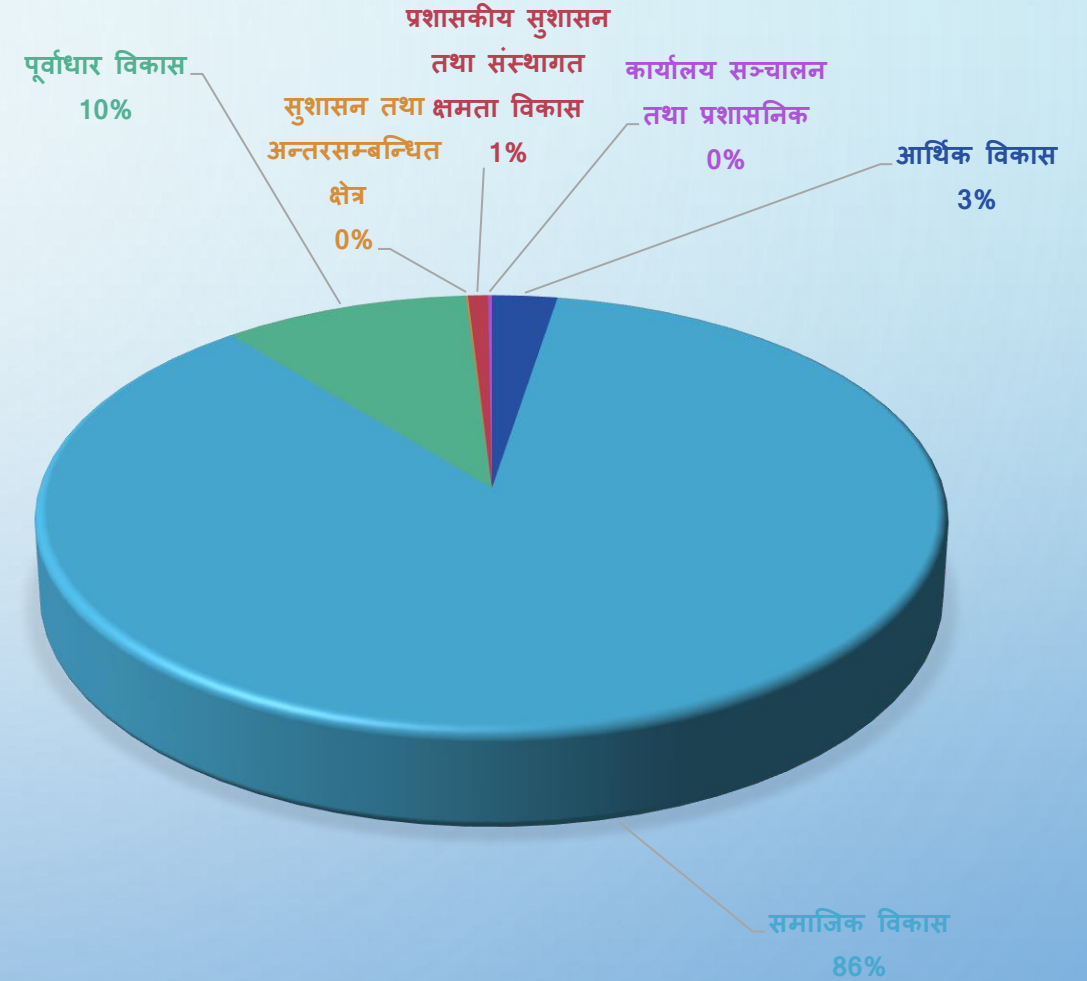
विषय क्षेत्रगत वित्तीय प्रगति

प्रदेश सरकार ससर्त अनुदान

क्षेत्र	कुल बजेट	खर्च	प्रतिशत
आर्थिक विकास			
सहकारी	१५०००००.००	१४९९०००.००	९९.९३
पशुपंक्षी विकास	५०००००.००	५०००००.००	१००
समाजिक विकास			
शिक्षा	१५७५०००.००	१५२६१७२.००	९६.८९
लैंगिक समानता तथा सामाजिक समावेशीकरण	७२५०००.००	५६२०००.००	७७.५१
युवा तथा खेलकुद	१८०००००.००	१६८५९३५.००	९३.६६
कूल	६१०००००.००	५७७३१०७.००	९४.६४

विषय क्षेत्रगत वित्तीय प्रगति

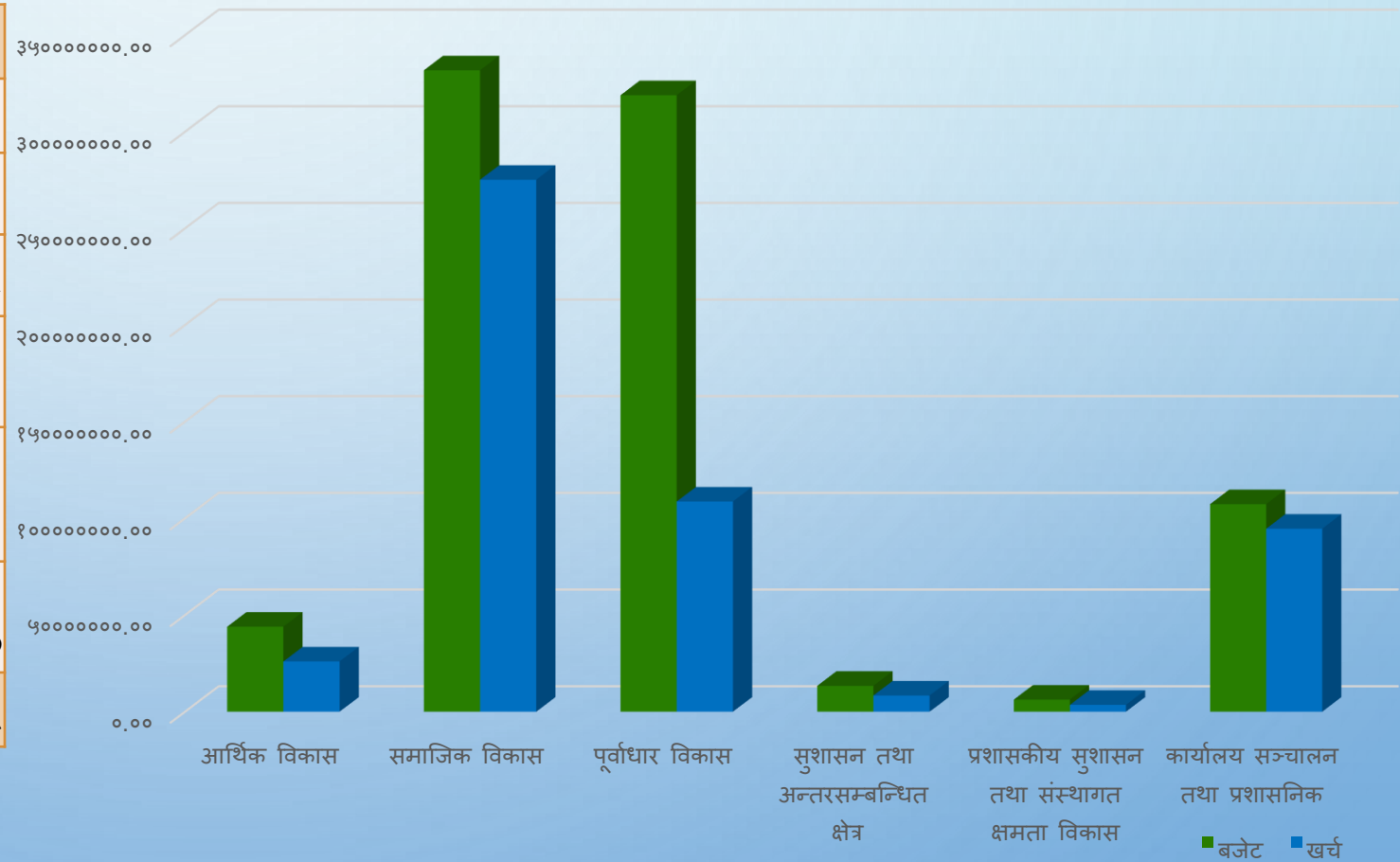
क्षेत्र	कुल बजेट	खर्च	प्रतिशत
कृषि	४८०८०००.००	४४५९१६४.५९	९२.७४
पशुपंक्षी विकास	६८८०००.००	६८७७१४.६७	९९.९५
उद्यमशिलता विकास	१८००००.००	१७२४२७८.००	९५.७९
शिक्षा	१९००५४०००.००	१७७८४५६६६.२७	९३.५८
स्वास्थ्य	४१५६२०००.००	३६३९०५३३.००	८७.५६
युवा तथा खेलकुद	११००००.००	३६०८११.००	३२.८०
सामाजिक सुरक्षा तथा संरक्षण	७६७७०००.००	७२४२६६३.४२	९४.३४
भाषा तथा सँस्कृति	२५०००००.००	२५०००००.००	१००.००
सडक यातायता	२२४०००००.००	२२४०००००.००	१००.००
भवन आवास तथा सहरी विकास	४४०००००.००	४४०००००.००	१००.००
उर्जा	८०००००.००	८०००००.००	१००.००
शासन प्रणाली	२०००००.००	०.००	०.००
तथ्याङ्क प्रणाली	९०००००.००	८२९१११.५४	९२.१२
श्रम तथा रोजगार	१३४८०००.००	९६४८७२.६१	७१.५७
कूल सघीय अनुदान	२८०६३७०००.००	२६१००४८१५.१०	९३.००



बजेट विनियोजन तथा खर्चको समग्र अवस्था

समग्र बजेट तथा खर्चको तुलनात्मक अवस्था

क्षेत्र	बजेट	खर्च	प्रतिशत
आर्थिक विकास	४३९५९०००.००	२५९९०११८.२६	५९.१२
सामाजिक विकास	३३१८१०३००.००	२७५१७२८०९.६९	८२.९३
पूर्वाधार विकास	३१८९३२२८०.००	१०८६९८६७७.८२	३४.०८
सुशासन तथा अन्तरसम्बन्धित क्षेत्र	१३३७००००.००	८३७२१६०.००	६२.६२
प्रशासकीय सुशासन तथा संस्थागत क्षमता विकास	६२४८०००.००	३५२५५०७.१५	५६.४३
कार्यालय सञ्चालन तथा प्रशासनिक	१०७३२०७२०.००	९४६२१६९८.२७	८८.१७
कूल	८२१६४०३००.००	५१६३८०९७१.१९	६२.८५



स्थानीय तह संस्थागत क्षमता स्वमूल्याङ्कन (LISA)



स्थानीय तह संस्थागत क्षमता स्वमूल्याङ्कन

Local Government Institutional Capacity Self-Assessment (LISA)

मिक्लाजुङ्ग गाउँपालिका

जम्मा प्राप्ताङ्क

७४.५%

औसत

समग्र स्थिति

५९.५२%

प्रक्रियागत स्थिति

६७.६५%

परिमाणात्मक स्थिति

८६.६७%

नतिजा सार्वजनिक मिति

२०२४-०२-११

स्व-मूल्याङ्कन विषयक्षेत्रहरू



शासकीय प्रवन्ध

८८.३



संगठन तथा प्रशासन

८१.२९



वार्षिक बजेट तथा योजना व्यवस्थापन

७४.०४



वित्तीय एवम् आर्थिक व्यवस्थापन

८०.५८



सेवा प्रवाह

७९.८



न्यायिक कार्य सम्पादन

८५.०९



भौतिक पूर्वाधार

५७.५५



सामाजिक समावेशीकरण

६८.०३



वातावरण संरक्षण तथा विपद व्यवस्थापन

५८.०७



सहकार्य र समन्वय

४८.९३

मोरंग

७४.५१%

औसत

कोशी प्रदेश

७३.२१%

औसत

नेपाल

७२.५८%

औसत

वर्ष २०८०/०८१ मा भएका केही उल्लेख्य कार्यहरू

- हरेक वडालाई एक वडा एक कृषि पकेट क्षेत्रका रूपमा विकास गरी हरेक वडामा कृषक समुह गठन गरिएको ।
- अकबरे खोर्सानी, अदुवा, बेसार र जडिबुटी तथा पुष्प खेतीलाई प्रोत्साहन गरी कृषिलाई पर्यटनसँग जोड्ने कार्य भैरहेको
- सामुदायिक वनसंगको साझेदारीमा सामुहिक बाख्रापालन कार्यक्रम संचालन भएको ।
- घुम्ती पशुशिविर तथा औषधी वितरण कार्यक्रम तथा कृतिम गर्वधान मिसन कार्यक्रम संचालन गरिएको
- रमितेखोला, चुलीपोखरी, नेसेलुङ, बेतेनी सिमसार जस्ता उल्लेख्य पर्यटकीय स्थलहरूको भौतिक स्तरोन्ती तथा सहज आवागमनको कार्य गरिएको ।
- सम्पूर्ण सहकारीहरूलाई COPOMIS सम्बन्धी तालिम प्रदान गरिएको ।
- मिक्लाजुङ क्याम्पसमा अध्ययन गर्ने सम्पूर्ण विद्यार्थी तथा मिक्लाजुङबाट अन्यत्र गई प्राविधिक शिक्षा अध्ययन गर्ने विद्यार्थीलाई छात्रवृत्ति प्रदान गरिएको ।
- अभिभावक विहिन विद्यार्थीहरूको सिकाइ सहयोगका लागि सहायता रकम उपलब्ध गराइएको ।
- सिकाइलाई व्यावहारिक सिपसँग जोड्न हरेक शुक्रबार सिप र सँस्कार कार्यक्रम सञ्चालन गरिएको



वर्ष २०८०/०८१ मा भएका केही उल्लेख्य कार्यहरू

- विद्यालयहरूलाई प्रविधिमैत्री बनाउन CC CAMERA का साथै SOUND CONTROL तथा CLASS RECORDING SYSTEM जडान गरिएको ।
- दिवा खाजाको गुणस्तर सुधारका लागि प्रति विद्यार्थी रु ५ का दरले थप रकम प्रदान गरिएको ।
- जिल्ला स्तरीय राष्ट्रपति रनिडशिल्ड र जिल्लास्तरीय जु.रे.स. गोष्ठी सम्पन्न गरिएको ।
- मातृभाषा र लिपिको संरक्षणका लागि सिरिजंगा लिपी अध्यापनका लागि शिक्षक तालिम संचालन गर्नुका साथै किराँत भाषा कक्षा संचालन गरिएको
- गाउँपालिकाबाट संचालित मधुमल्ला अस्पतालमा ओ पि डी सेवा, आधुनिक प्रयोगशाला सेवा ,स्वास्थ्य बिमा कार्यक्रम, एक्स-रे सेवा र भिडियो एक्स-रे सेवा सेवाहरू संचालन गरिएको
- ग्रामीण अल्ट्रासाउण्ड सेवा अन्तर्गत हरेक स्वास्थ्य चौकिमा गई अल्ट्रासाउण्ड सेवा दिएको ।
- महिला,न्यून आर्थिक स्थिति भएका तथा विदेशबाट फर्केकाहरूका लागि सिप विकास तालिम सँगै प्रविधि हस्तान्तरण गरी उद्योग व्यवसाय सञ्चालनमा सहयोग गरिएको ।
- भौतिक पूर्वाधारको दीगो विकासका लागि सडक, पुल, भवन निर्माण योजनाहरूलाई बहुवर्षिय योजना बनाई ठूला आयोजनाका रुपमा संचालन गरिएको ।



सम्भावना-अवसर तथा चुनौतीहरू

अवसर तथा सम्भावना

- भू-वनावटका हिसावले लगभग ३०% समथर तराइ, ४०% मध्य पहाडी र ३०% उच्च पहाडी भूभाग भएको जैविक विविधतायुक्त क्षेत्र भएको ।
- पहाडी क्षेत्रबाट बग्ने नदीनालाहरू प्रशस्त भएको हुँदा नदीजन्य बस्तुको सङ्कलन पर्याप्त मात्रामा हुने ।
- भौगोलिक वनावट, हावापानी, सँस्कृति तथा विशेष कृषि उत्पादनले पर्यटन विकासको सम्भावना रहेको ।

चुनौतीहरू

- नदीजन्य बस्तुको सङ्कलन तथा निकासीमा आउने विविध जटिलताहरू
- उच्च वेगकासाथ पहाडी क्षेत्रबाट बग्ने नदीनालाका कारण हुने वाढी, पहिरो, भू-कटान ।
- भौगोलिक विकटताका कारण स्थलगत अनुगमन सहजिकरणमा कठिनाइ



विद्यावाङ्मय

